



Wir sind die Datenakademie

2007 haben wir uns unter dem Namen Trustpact gegründet. Wir automatisieren Arbeit – und das so perfekt wie niemand sonst.

2014 haben wir die Plattform Datenakademie entwickelt. Die Plattform automatisiert indem sie Daten, Algorithmen, Kalküle, maschinelles Lernen und menschliche Fähigkeiten kombiniert. Die automatisierten Geschäftsprozesse können auf der Plattform live getestet, produktiv gesetzt, kontrolliert und verbessert werden.

Diese intelligente Erledigung von Aufgaben nennen wir "Digitale Mitarbeiter".

Die Datenakademie ist eine GmbH aus den Besten der Besten: erfahrene Projektleiter, Programmierer und Branchenberater – vom Seiteneinsteiger bis zum Professor.

In unserer Datenakademie haben wir über 100 Mitarbeiter ausgebildet, die heute für uns und unsere Kunden arbeiten.

Im Jahr 2022 ist die Datenakademie von NRW in das Land zwischen den Meeren, Schleswig-Holstein, umgezogen.

Was uns wichtig ist

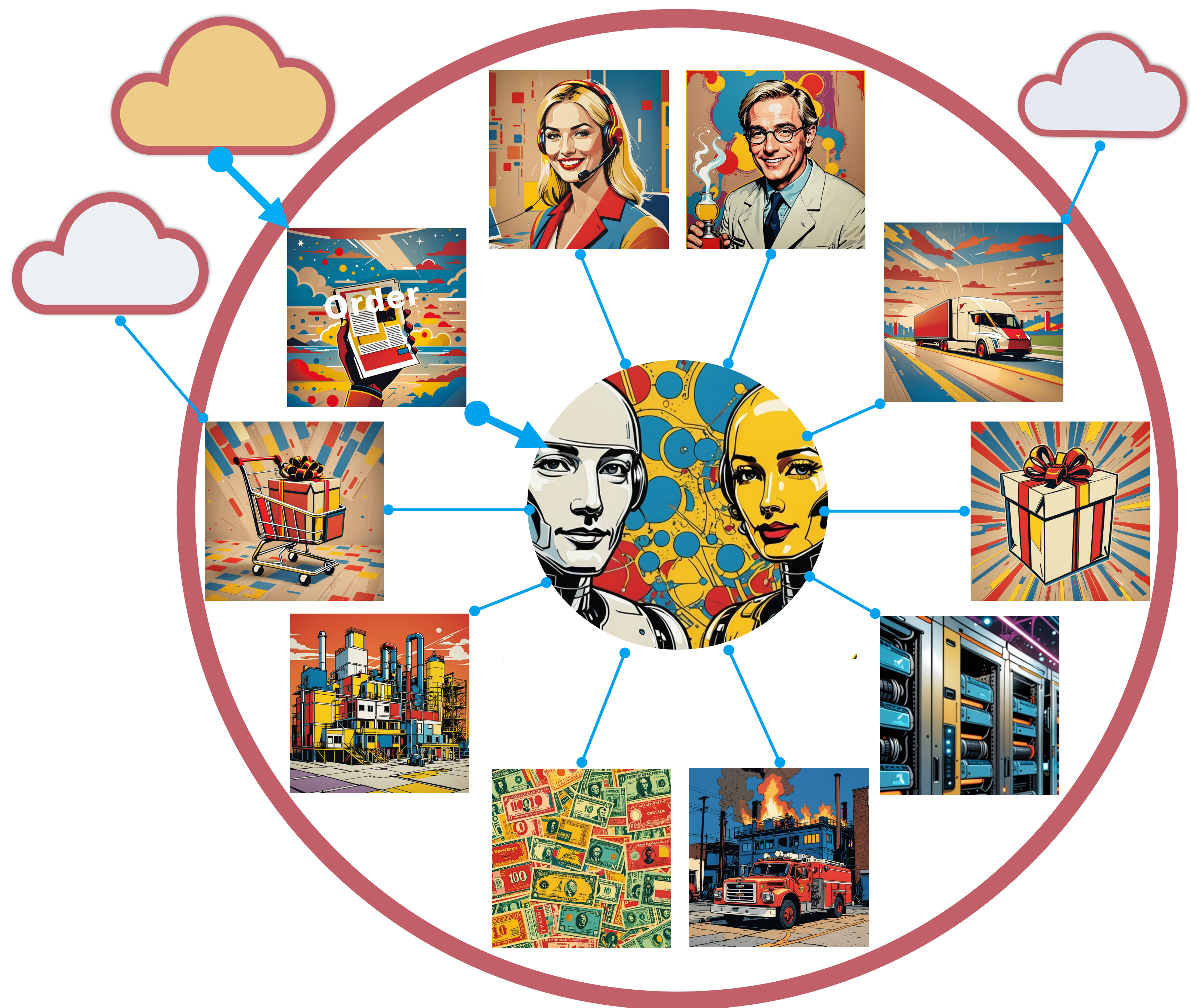
Wir wollen, dass unsere Kunden die Besten in ihrer Branche werden.

Wir haben Digitale Mitarbeiter entwickelt, damit Unternehmen jederzeit reibungslos und automatisch arbeiten, sich laufend verbessern und Menschen, sich auf Aufgaben konzentrieren können, die neue Entscheidungen, Kreativität, soziale Fähigkeiten oder Mitgefühl erfordern.



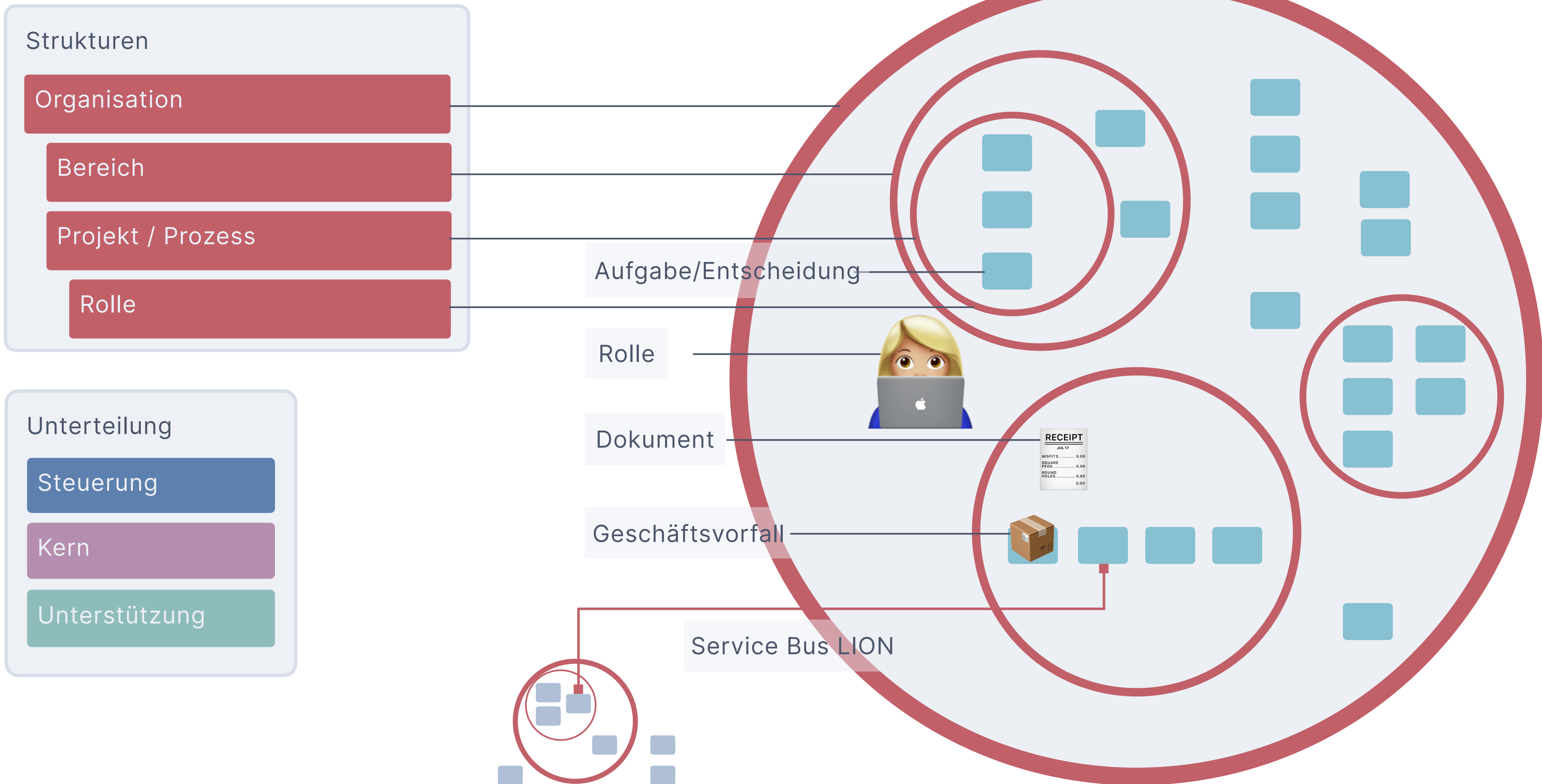
Digitale Mitarbeiter

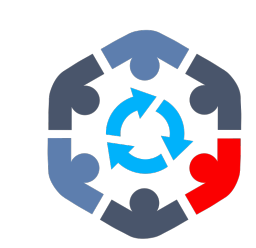
- erhöhen Produktion, Service und Gewinn
- organisieren und erledigen komplizierte Aufgaben von Menschen
- unterstützen Menschen bei komplexen Aufgaben, die Kreativität, soziale Intelligenz, neue Entscheidungsfindung und Empathie erfordern
- arbeiten verlässlich 24/7
- lernen von Menschen und digitalen Spuren
- arbeiten mit Menschen und anderen Digitalen Mitarbeitern zusammen
- verbinden Informationen in Wertschöpfungsketten
- realisieren Innovationen schneller
- ersetzen Altanwendungen
- vergessen keine Aufgabe





Digitale Mitarbeiter erlernen und erstellen ein steuerndes, livedigitales Qualitätsmanagementsystem





Warum gelingt die Automatisierung mit „Digitalen Mitarbeitern“?

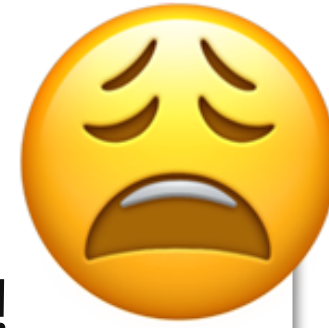
Das Preismodel ist entscheidend.

User-Lizenzen

NICHT geeignet zur Automatisierung!

Softwarehersteller, die User-Lizenzen verkaufen, möchten natürlich gerne, dass möglichst viele User an ihren Lösungen arbeiten.

Je komplizierter die Bedienung einer Lösung ist, desto mehr User werden benötigt und desto mehr Schulungen können verkauft werden.



Individuelle Software

NICHT geeignet zur Automatisierung!

Maßgeschneiderte Software wird nach Aufwand für die Erstellung und für eventuelle Anpassungen angeboten. Bei Ausschreibungen gewinnt meist das billigste Angebot.

Bedienerfreundliche Oberflächen oder automatisierte Abläufe sind bei diesen Angeboten kaum realisierbar.



Automatisierung

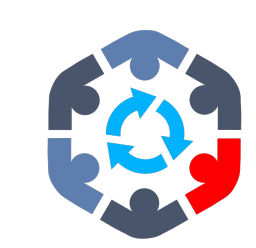
SEHR GUT geeignet zur Automatisierung!

Die Vergütung der digitalen Mitarbeiter erfolgt in Abhängigkeit vom Wirkungsgrad der Automatisierung.

Je höher der Wirkungsgrad der Automatisierung, um so weniger Anwender werden benötigt.

Die digitalen Mitarbeiter sind in der Lage, selbstständig zu lernen und dadurch ihre Aufgaben mit höherer Effizienz zu erfüllen.





Stelle beschreiben

- Anforderungen (Stichpunkte)
- Ziele
- Rolle
- Beispiele

1.

Digitalen Mitarbeiter einarbeiten

Mit der von uns entwickelten Automatisierungs-Intelligenz wird der „Neue“, mit geringem Aufwand, eingearbeitet.

2.

Der Digitale Mitarbeiter erledigt seine Aufgaben

in der Cloud oder im eigenen Rechenzentrum

3.

Kaizen 改善

* Streben nach kontinuierlicher und unendlicher Verbesserung. Die Verbesserung erfolgt in einer schrittweisen, punktuellen Perfektionierung oder Optimierung eines Produktes oder Prozesses.

Digitale Mitarbeiter erstellen ein livedigitales QM-Handbuch. Sie zeigen auf, wo und wie Abläufe optimiert werden können.





Haftungsrisiken der Geschäftsführer werden verringert

Die möglichst vollständige Automatisierung von Geschäftsprozessen ist ohne ML wirtschaftlich nicht realisierbar.

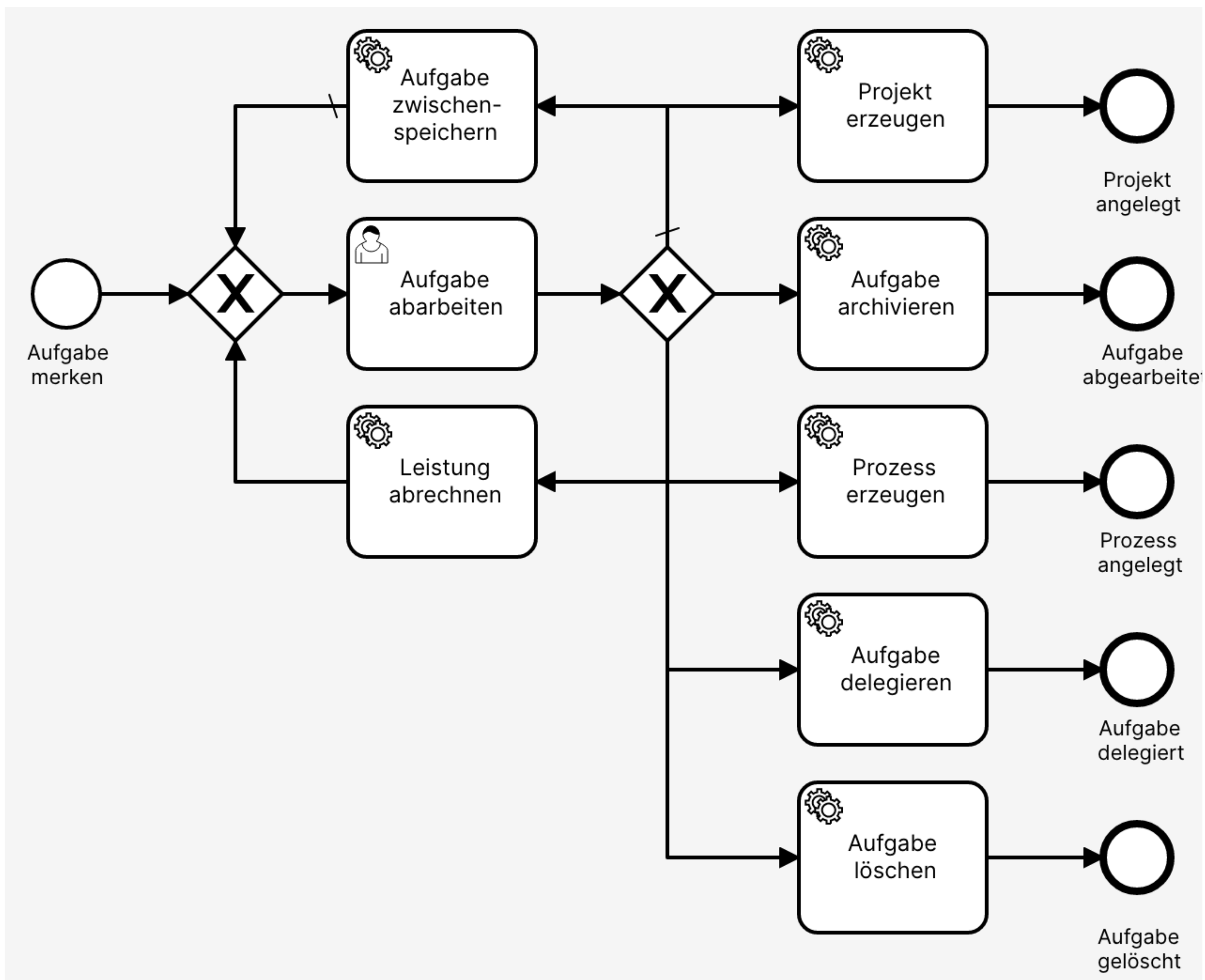
Bei regulierten Geschäftsprozessen muss sichergestellt sein, dass Menschen prüfen können, was AI macht, dass AI sich an die vorgegebenen Regeln hält.

Auf der Plattform Datenakademie dokumentiert die Digitalen Mitarbeiter Informationen zu der Organisationsstruktur und den ablaufenden Prozessen, zu Zielen, Aufgaben, Algorithmen, Entscheidungen, Berechtigungen, Schnittstellen, Änderungen, Statistiken, Dokumenten und Belegen.

Die Dokumentation entspricht einem digitalen QM-Handbuch nach ISO 9001 und ISO/IEC 19510 (BPMN 2.0), für Menschen verständlich und immer aktuell.

Damit alle Beteiligten jederzeit den Überblick behalten, können Prozesse live über das QM-Handbuch verfolgt werden (livedigital).

Die Entwicklung neuer Geschäftsmodelle und die Steuerung der Digitalen Mitarbeiter erfolgt das QM-Handbuch: Das kann jeder.



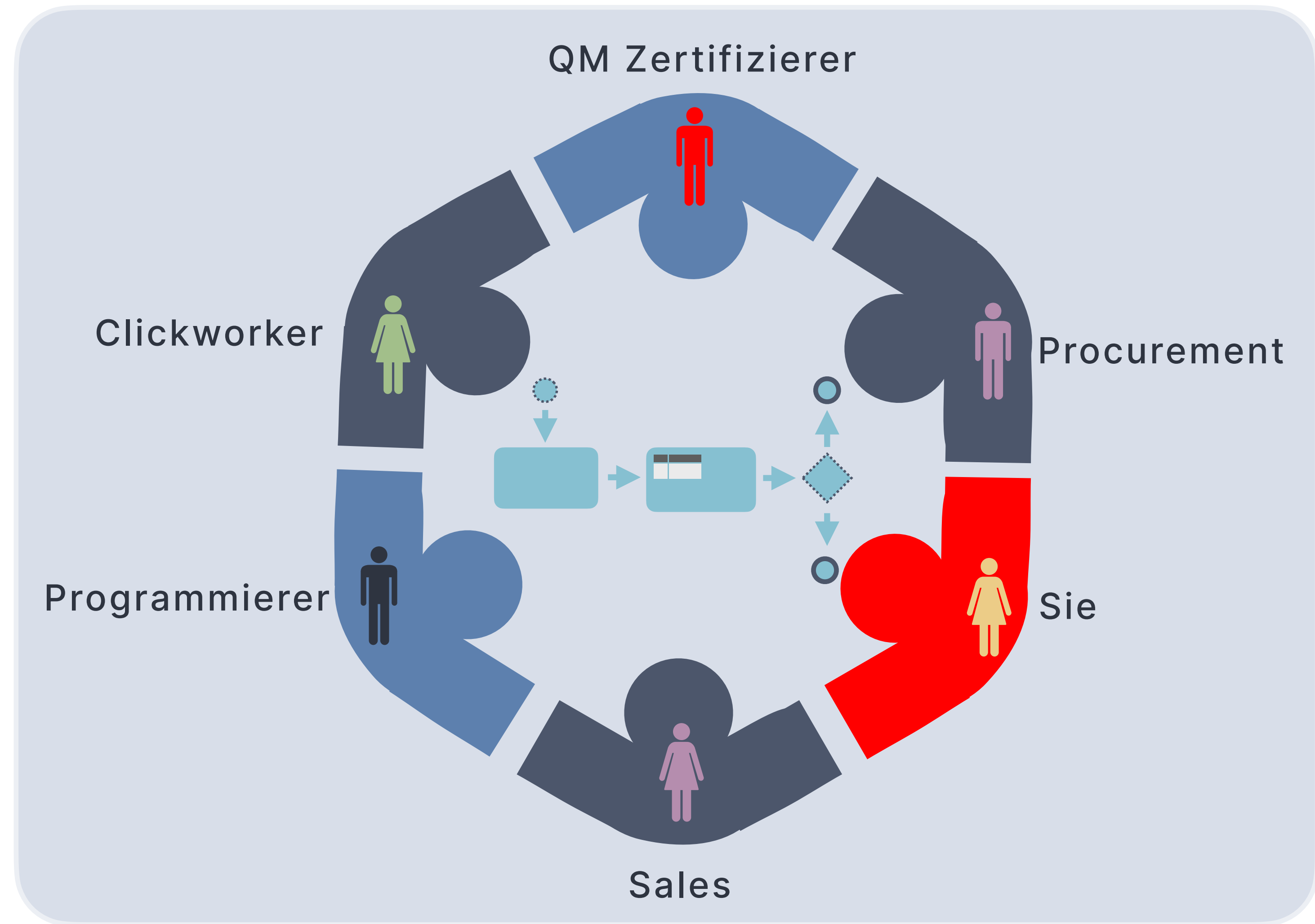


Kunden entscheiden, ob Digitale Mitarbeiter in der Cloud oder lokal arbeiten

Auf der Plattform Datenakademie.de entwickeln Fachleute gemeinsam die Digitalen Mitarbeiter (DM).

Nach der Definition der Arbeitsplatzbeschreibung und der Planung der Ziele werden die DM für ihrem neuen Arbeitsplatz eingearbeitet und erledigen Aufgaben produktiv.

Bei Bedarf können eingearbeitete Digitale Mitarbeiter auch lokal, unabhängig von der Plattform arbeiten.





Mit der Datenakademie steuern Sie Ihr Unternehmen direkt über Ihr livedigitales Qualitätsmanagement.

Das digitale QM-Handbuch zeigt das was Digitale Mitarbeiter gelernt und optimiert haben, was gerade passiert und steuert Digitale Mitarbeiter (livedigital).

Die meisten Aufgaben erledigen Digitale Mitarbeiter.

Bei der Erledigung der Aufgaben werden menschliche und digitale Mitarbeiter kombiniert, um die jeweiligen Stärken optimal zu nutzen.

Die verbleibende menschliche Arbeit wird in einem Aufgabenpool verwaltet, gesteuert und je nach Priorität vorgeschlagen.

Die jeweils höchste Priorität wird bei der Aufgabenstellung berücksichtigt.

Alle Aufgaben stehen in einem engen Zusammenhang und beeinflussen sich gegenseitig.



Aufgabe archivieren



Aufgabe pausieren, nächste Aufgabe bearbeiten



Aufgabe an Rolle oder Person weiterleiten



Chat starten



Kreativmodus starten (360° Ansicht, Schnittstellen, Regeln etc.)



Projektplan bzw. Prozessmodel im Vollbild



Nachricht (E-Mail, Signal-Chat, ...) erstellen



Aufgabe verstecken



Aufgabe sofort mit allen Mitteln erledigen (Firma brennt)



Aufgabe sofort erledigen, ohne Pause zu machen (Verluste begrenzen)



Aufgabe sofort erledigen (Schaden droht)



Aufgabe bei nächster Gelegenheit bis zum angegebenen Termin erledigen



Normale Aufgabe (ohne Dringlichkeit)